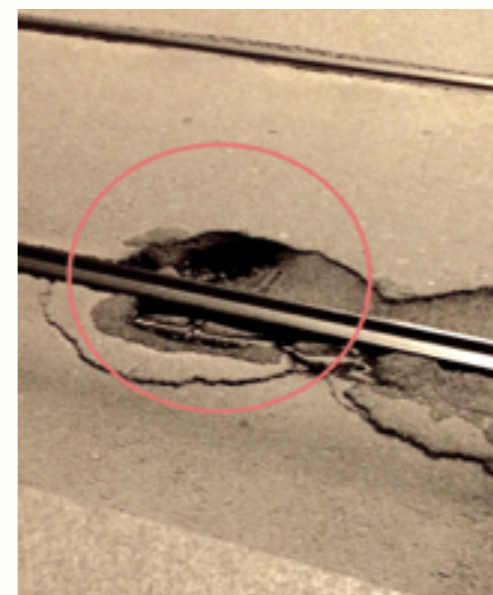


**13 MARZO 2017 - MUNICIPIO 1  
SITUAZIONE DEL QUARTIERE SARPI**



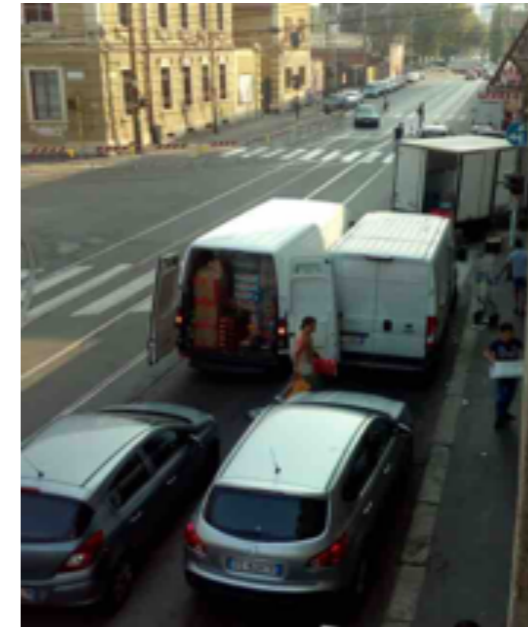
# INFRASTRUTTURE - DISSESTO DELLE STRADE



# INFRASTRUTTURE: INCROCI STRADALI PERICOLOSI



**per i pedoni  
prima di tutto ...**



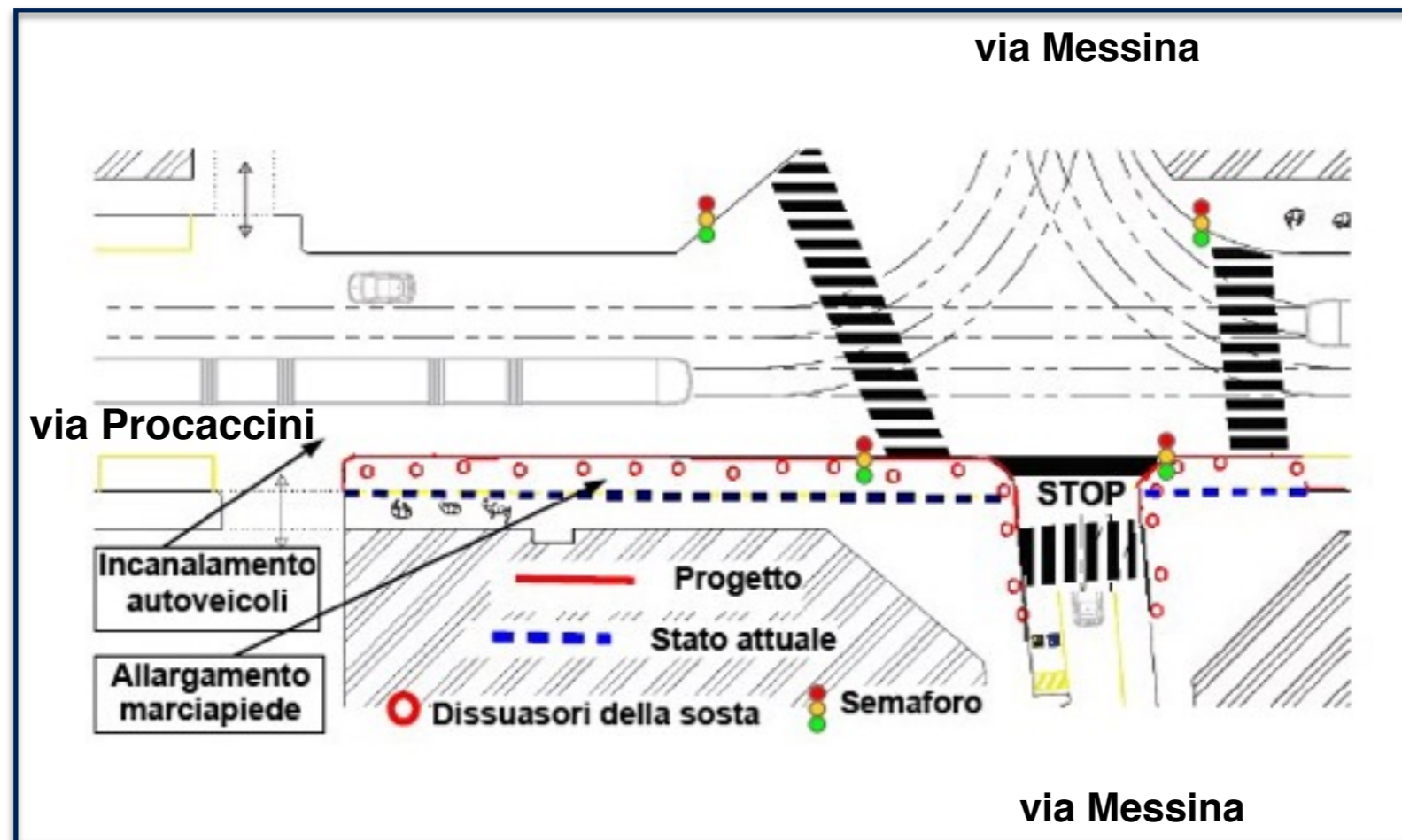
**... e per le autovetture  
in uscita da via Messina**



**la presenza di un ingrosso alimentare sull'angolo  
peggiora ulteriormente le cose**

# INFRASTRUTTURE: INCROCI STRADALI PERICOLOSI

## PROCACCINO-MESSINA SOLUZIONE: ALLARGAMENTO DEL MARCIAPIEDE CON DISSUASORI DELLA SOSTA



## RIPRISTINO FERMATA TRAM: CHE FINE HA FATTO?

# INFRASTRUTTURE: L'ISOLA AMBIENTALE E LA ZONA 30



**SEGNALETICA  
POCO VISIBILE**



**DOSSI PER LIMITARE LA  
VELOCITA'  
RUMOROSI E DISPOSTI I  
N MANIERA POCO RAZIONALE**

## MIGLIORAMENTI DI FACILE ESECUZIONE



**TELECAMERE  
PER CONTROLLO E  
SANZIONE  
VETTURE INQUINANTI  
CHE NON POSSONO  
CIRCOLARE**



**SPOSTAMENTO TELECAMERE  
MONTELLO  
DA GIORGIONE A SARPI**



# INFRASTRUTTURE - DEGRADO ARREDO URBANO



# INFRASTRUTTURE - DEGRADO ARREDO URBANO

**COME RINNOVARE LE AIUOLE:  
una recinzione e un po' di verde**



**PIAZZA BAIAMONTI: IN ATTESA DI UNA SISTEMAZIONE RAZIONALE  
UN ALBERO E UN PO' DI VERDE E TUTTO SI ABBELLISCE**



# INFRASTRUTTURE: MARCIAPIEDI E SCIVOLI PER HANDICAPPATI NON PROTETTI



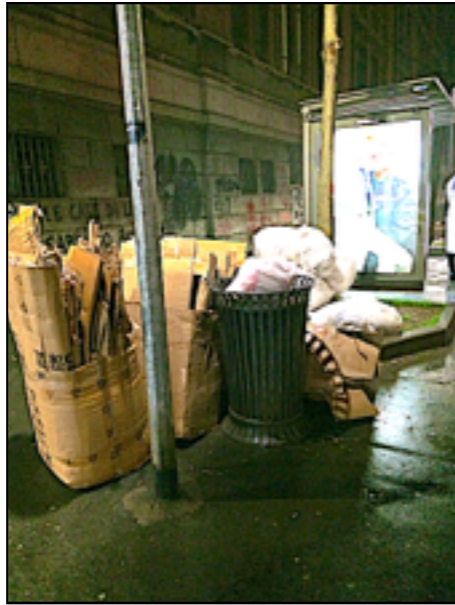
**Incrocio Montello-Guercino -De Dragon**

**La soluzione?  
Bastano 4 archetti**





# INFRASTRUTTURE E VIVIBILITA': DECORO, SENSO CIVICO E RISPETTO DELLE REGOLE



**INFRASTRUTTURE E VIVIBILITA':  
DECORO, SENSO CIVICO E RISPETTO DELLE REGOLE**



The image shows a screenshot of a news article from R.it. The page header includes the R.it logo and the word "Milano". Below the header, there is a navigation bar with "Municipi:" followed by numbers 1 through 9 and the text "AREAMETR". The main headline of the article is "Milano, anche i cinesi di via Sarpi nelle squadre antidegrado del Comune". A text box on the right side of the article contains the sentence: "Anche i commercianti e grossisti cinesi della Chinatown di Milano si mobilitano contro il degrado e la sporcizia nel quartiere."

# VIVIBILITA': ABUSI E NON RISPETTO DELLE REGOLE



**PIAZZA GRAMSCI: CARREFOUR,  
LA PIAZZA E' A MIA DISPOSIZIONE**



# VIVIBILITA': ABUSI E NON RISPETTO DELLE REGOLE



**APERTURA NUOVA SALA SCOMMESSE in via Sarpi 33 a 160 m dal complesso scolastico di via Giusti e 120 m dalla parrocchia ss. trinità**



**occupazione marciapiede, ostruzione scivoli, carico-scarico di domenica quando non è permesso**



# VIVIBILITA': LA CONDIVISIONE



PIANOCITY IN SARPI



SOCIAL STREET IN SARPI



TEATRO IN CASA



FOODCITY IN SARPI



DUC Sarpi:

???

mancano spazi pubblici di aggregazione

e il CAM in SARPI

???



# VIVIBILITA' : QUARTIERE CHE CAMBIA DOVE VA IL QUARTIERE?



**AREA  
TAMOIL**



**PAVONIANI**



**CANOSSIANE (VIA BRAMANTE 5)  
ex LIGRESTI**



**COMPLESSO POLICLINICO  
SARPI-BRAMANTE**



**GENTRIFICAZIONE? ESPULSIONE CETI POPOLARI?**

# CONCLUSIONI: AZIONI A BREVE TERMINE

MESSA IN SICUREZZA DI:  
VIA BRAMANTE INCROCIO PROCACCINI -



POSA DISSUASORI DI SOSTA  
AI 4 CANTONI MONTELLO  
GUERCINO A PROTEZIONE SCIVOLI



SISTEMAZIONE  
AIUOLE  
VIALE MONTELLO



UPGRADING ZONA 30



COMPLESSO POLICLINICO  
SARPI-BRAMANTE  
QUALE RISPOSTA AGLI INQUILINI?



**GRAZIE  
PER L'ATTENZIONE**