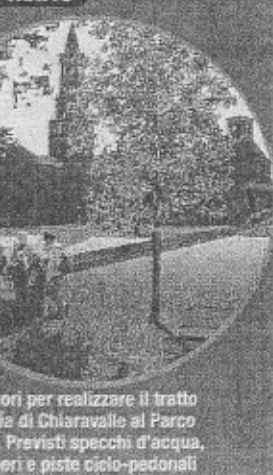


anello verde è esteso su
10 mila ettari e avrà **3 milioni**
 di nuovi alberi
 saranno necessari **10 anni** per
 realizzarlo con un investimento
 di **1,5 miliardi di euro**
 alla fine del progetto, il parco orbitale
 assorbirà **1,5 milioni di tonnellate**
 di anidride carbonica (Co2)

TRATTO



...ori per realizzare il tratto
 ...a di Chiaravalle al Parco
 ...Previsti specchi d'acqua,
 ...eri e piste ciclo-pedonali

11/AR/01

Comuni» ed economica

...e risorse ambientali», os-
 ...va il presidente Carlo To-
 ...li. Così, un'altra abbazia
 ...enterà stazione, quella di
 ...asole: la ristrutturazione,
 ...uncia Tognoli, «sarà com-
 ...cata entro l'anno e ne farà
 ...centro d'educazione ali-
 ...mentare». C'è volontà biparti-
 ...ma anche «una necessa-
 ...condivisione tra pubblico
 ...privato», aggiunge il presi-
 ...nte della Provincia, Filippo
 ...nati: «Questo è un vero mo-
 ...do di sviluppo sostenibile».
 ...n modello «ambizioso».
 ...sicuro, chiosa Penati, «il
 ...trobosco è uno dei proget-
 ...più importanti del nostro
 ...inquennio amministrati-
 ...In un anno è stato com-
 ...tato il 5 per cento della cin-
 ...ta verde. Di lavoro ne resta.
Armando Stella

Scarico merci

Il Comune: controlli severi a Chinatown



«Purché adesso non si vada
 avanti per anni solo a
 chiacchiere». E su questo
 almeno a parole sono tutti
 d'accordo, residenti di via
 Sarpi in testa, ma anche
 Palazzo Marino tanto a
 destra quanto a sinistra, e
 persino i cinesi: il «tavolo»
 per la soluzione del
 problema Chinatown va
 bene, sulla
 «delocalizzazione» delle
 attività all'ingrosso
 continua a esserci la
 disponibilità della comunità
 cinese per trasferirsi a «certe
 condizioni», ma il processo
 richiede «scadenze sicure»,
 a cominciare dalla data di
 avvio della famosa isola
 ambientale che dovrebbe
 trasformare il quartiere in
 una zona a traffico limitato.
 È questa una delle richieste
 formulate ieri durante la
 Commissione che ha
 raccolto tuttavia, tra le altre
 cose, le rimostranze dei
 residenti per l'asserita
 «diminuzione della
 vigilanza» sulle violazioni
 delle norme di carico e
 scarico merci nella zona.
 L'accusa è stata respinta dal
 comandante della polizia
 municipale Emiliano
 Bezzon, cui ha fatto seguito
 l'assicurazione del
 vicesindaco Riccardo De
 Corato: «La vigilanza è
 sempre continuata in tutte
 queste settimane e
 proseguirà nelle prossime
 con la stessa intensità».

E

«In calo i rendimenti da affitti»

...esso periodo valutare bene l'investimento e mirarlo
 nel miglior modo possibile, in
 ...i annui un'ottica di medio lungo termine».
 ...er cento del La diminuzione del rendimento degli